

◆活動目的

一般公共交通機関を利用することが困難な方々が自由に外出し、自立した生活をするための「おでかけ」を支援すること、そのしくみづくりを目的として活動しています。

地域のおでかけのニーズを受け止めて、それを「福祉」や「交通」の問題として、市民が参加する形で解決していくことを目指します。そして誰もが安心して豊かに暮らせる地域社会を実現するための仲間を広げます。

◆運営体制

定例会を主に隔月第4土曜日に三軒茶屋周辺の区民施設（ラプラス、ボランティアセンター、等）で開催し、みんなでアイデアを出し合って運営しています。



◆活動経過

- 2014年 おでかけサポーターズ発足
- 2015年 世田谷区協働事業(H27・H28年度)
深大寺おでかけイベント
横浜市都市整備局都市交通課訪問
- 2016年 「認知症サポーター養成」勉強会
昭和記念公園おでかけイベント
こどもデイリースポーツ運動支援
- 2017年 江戸東京博物館おでかけイベント
上野公園紅葉おでかけイベント
- 2018年 目黒川花見クルーズイベント
三浦半島城ヶ崎公園おでかけイベント
おでかけのための「おむつ」の勉強会
- 2019年 世田谷まちづくりファンド助成を受ける
東京競馬場おでかけイベント
区内・神奈川の「おでかけバス」視察

おでかけ支援ボランティア募集

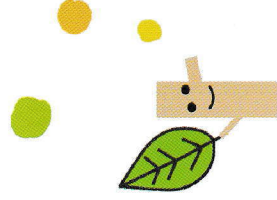
移動困難者の外出支援

障がいや高齢等により、外出が困難な方々のおでかけ支援を目的とするグループ「おでかけサポーターズ」のメンバーを募集しています。

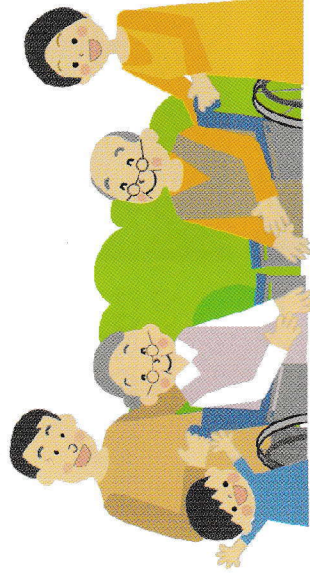
対象等 / どなたでも参加可能です。
区内在住のシニアには仲間として地域貢献を期待しています。

活動 / おでかけイベントの企画や送迎、地域のおでかけの勉強会の開催、障がいのある方やシニアの社会参加支援、等。

- ・おでかけイベントの企画と実施
- ・おでかけ支援の担い手の育成
- ・運転と車で地域や団体に協力
- ・おでかけの付添や見守り
- ・おでかけに関する調査や提言
- ・公共交通不便地域の市民バス運行推進活動
- ・活動を通じての仲間づくり



ボランティアグループ おでかけサポーターズ



誰もが自由に「おでかけ」できる
世田谷を創るために
一緒に活動しませんか？

＜事務局＞

世田谷区福祉移動支援センター
「そとでる」

TEL : 03-5316-6621

FAX : 03-3304-5227

<https://odekake-supporters.jimdo.com/>

<http://www.setagaya-ido.or.jp/>

＜電話受付＞

祝祭日を除く月～金 9:00～17:00

おでかけイベントの 企画・実施

外出が困難な方々と一緒に、季節を感じながら公園や食事のでかけるイベントをみんなで企画して実施します。



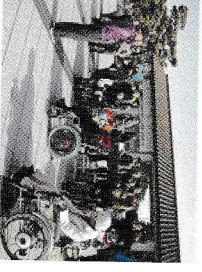
BBQ
調布のBBQ場で食べたり飲んだりお喋りしたりしました。



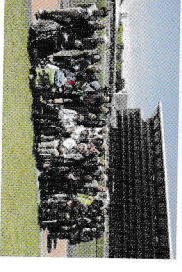
深大寺
神代植物園と深大寺そばを堪能しました。



お花見
砧公園の桜を愛でながら美登利寿司のお弁当をいただきました。



三浦半島
新鮮なマグロの昼食と海産物のお買物を楽しみました。



東京競馬場
馬券を初めて買う方もいてレースと競馬場を楽しみました。

おでかけ支援の 担い手の育成

「運転」や「付き添い」で、「おでかけ」を支援するメンバーを育成します。勉強会や例会を開催して、おでかけの現状を学びます。運転協力者に対する道路運送法の福祉有償運送認定講習の開催を支援します。



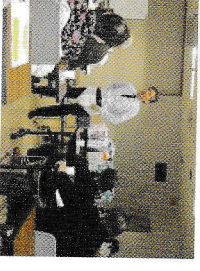
おでかけ勉強会
ボランティアセンターに寄せられるおでかけニーズのお話を聞きました。



運転者講習会
年2回のボランティア運転者育成のための講習会に協力しています。



認知症サポーター養成講座
「おでかけ支援」の視点を取り入れた講話をいただきました。



おむつの勉強会
おでかけを楽しむためのおむつの使い方を勉強しました。

運転と車で地域や 団体に協力

市民の地域活動や福祉事業で運転者と車が必要な場合や、イベント時の送迎や機材の運搬などに、できる範囲で協力します。



雑居まつり
送迎支援とPR活動
介護タクシーとNPOにも協力してもらいました。



ふれあいフェスタ
送迎支援とPR活動
介護タクシーとNPOにも協力してもらいました。



ふくしまっ子送迎
福島から来た子供達とご家族を宿舍まで送迎



運転者派遣
障がいのあるごもたちの「ごどもデイライズ」への運転者派遣